

Auch **SIE** sind dazu  
aufgerufen am  
Lokalen Aktionsplan  
mitzuwirken.

Leiten Sie Ihre  
Interessensbekundung  
an die externe  
Koordinationstelle weiter.

Wir freuen uns auf eine  
Ideenbereicherung.

### Beratung

Externe Koordinationsstelle Lokaler Aktionsplan

Diana Wendel  
Kirchgasse 14  
67098 Bad Dürkheim

Tel. 06322-79 36 17  
Mobil 0170-43 43 248

E-Mail: [koordination-lap.duew@evkirchepfalz.de](mailto:koordination-lap.duew@evkirchepfalz.de)

### Sprechzeiten

Nach Vereinbarung



Bundesprogramm

**TOLERANZ FÖRDERN  
KOMPETENZ STÄRKEN**

Gefördert im Rahmen des Bundesprogramms  
„TOLERANZ FÖRDERN – KOMPETENZ STÄRKEN“.



Bundesministerium  
für Familie, Senioren, Frauen  
und Jugend



## Das Bundesprogramm...

**TOLERANZ FÖRDERN  
KOMPETENZ STÄRKEN**

**... findet seine Umsetzung im Lokalen Aktionsplan Bad Dürkheim!**

**Unter dem Motto:**

**Rechtsextremismus?**

**Wir tun was!**

**Eine Initiative für den Landkreis  
Bad Dürkheim**

Für dieses Programm erhält der Landkreis Bad Dürkheim jährlich Bundesmittel!

Die Mittel werden für die Gestaltung von Einzelprojekten verwendet, welche zur Abwendung von extremistischem Gedankengut beitragen.

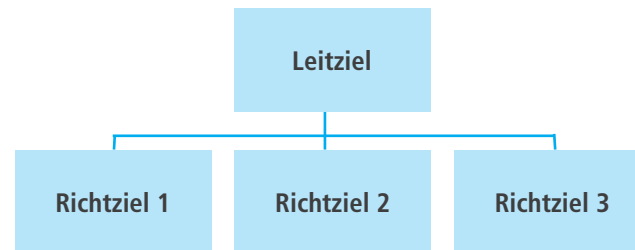
**Einzelprojekte sind:**

**Präventiv – pädagogische  
Maßnahmen**

**Zeitlich und Inhaltlich abgegrenzte  
Vorhaben**

**Maßnahmen im Rahmen der Zielsetzung des  
LAPs**

## Zielsetzung des LAPs:



### Leitziel:

Der Lokale Aktionsplan soll zur Umsetzung von bildungs- u. altersübergreifenden Projekten u. Maßnahmen beitragen / sowie Entwicklungen u. Umsetzungen für Strategien zum Thema Vielfalt, Toleranz und Demokratie beinhalten.

### Richtziele:

1. Partizipation von unterschiedlichen Alters- und Bildungsschichten an Projekten und Maßnahmen.
2. Gewinnung von verstärktem zivilgesellschaftlichem Engagement.
3. Vernetzung von verschiedenen sozialen und gemeinnützigen Einrichtungen, der Zivilgesellschaft sowie von Verbänden und Vereinen.



## Voraussetzungen für eine Förderung:

- Antragsteller: freier Träger
- Förderzeitraum ist zeitlich begrenzt.
- Das Projekt muss im Förderjahr abgeschlossen werden.
- Förderung ausschließlich von noch nicht begonnenen Projekten.

## Förderschwerpunkte sind:

- Soziale Integration
- Interkulturelles Lernen / Antirassistische Bildung
- Kulturelle und geschichtliche Identität
- Bekämpfung rechtsextremistischer Bestrebungen bei jungen Menschen
- Demokratie- und Toleranzerziehung
- Stärkung der demokratischen Bürgerschaft

## Diese Zielgruppe soll erreicht werden:

- Junge Menschen aus strukturschwachen Regionen und Kommunen
- Männliche Jugendliche mit der Affinität zur Fremdenfeindlichkeit
- Kinder und jüngere Jugendliche
- Migrant(innen)
- Eltern, Erzieher/innen, Lehrer/innen,
- Sozialpädagog(-inn)en
- Lokale einflussreiche u. deutungsmächtige Akteursgruppen
- Multiplikator(innen)